

SCHÉMA D'AMÉNAGEMENT ET DE DÉVELOPPEMENT RÉVISÉ

LES ZONES DE CONTRAINTES NATURELLES ET ANTHROPIQUES

CARTE 4

Légende

- Cadastre
- Limite municipale
- Réseau routier**
 - Route provinciale
 - Route nationale
 - Route régionale
 - Route collective
 - Route locale
 - Autoroute (projetée)
 - Voie ferrée
- Hydrographie**
 - Cours d'eau
 - Plan d'eau
- Contraintes anthropiques**
 - Barrage
 - Parc industriel
 - Ligne de transport d'énergie (120 kv)
 - Rayon de protection - Aéroport
- Prises d'eau potable**
 - Prise d'eau potable municipale
 - Prise d'eau potable (réseau privé)
- Disposition des déchets**
 - Lieu d'enfouissement technique
 - Site de disposition des déchets dangereux
 - Site de disposition des déchets dangereux (fermé)
 - Site de disposition des déchets en tranchée (fermé)
 - Site de disposition des déchets (fermé)
 - Dépôt à neige
- Sites d'extraction**
 - Carrière exploitée ou non réhabilitée
 - Gravière-sablrière exploitée ou non réhabilitée
- Contraintes naturelles**
 - Zones inondables**
 - Zones inondables (0-20 ans et 20-100 ans)
 - Milieux humides**
 - Marécage
 - Tourbière
 - Marais
 - Herbière aquatique
 - Non classifié
 - Zones d'instabilité**
 - Zone d'érosion
 - Zone de glissement de terrain
 - Zone de décrochement
 - Zones de pente**
 - Zone de forte pente (30% et plus)
 - Secteurs problématiques**
 - Secteur hivernal dangereux et problématique

GRILLE DE GESTION
Ce plan des zones de contraintes naturelles et anthropiques fait partie intégrante du règlement 2004-71 de la Municipalité régionale de comté de Beauce-Sartigan.

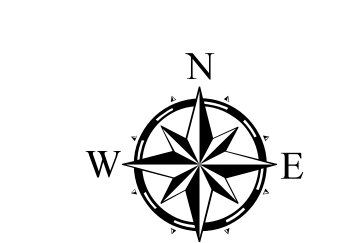
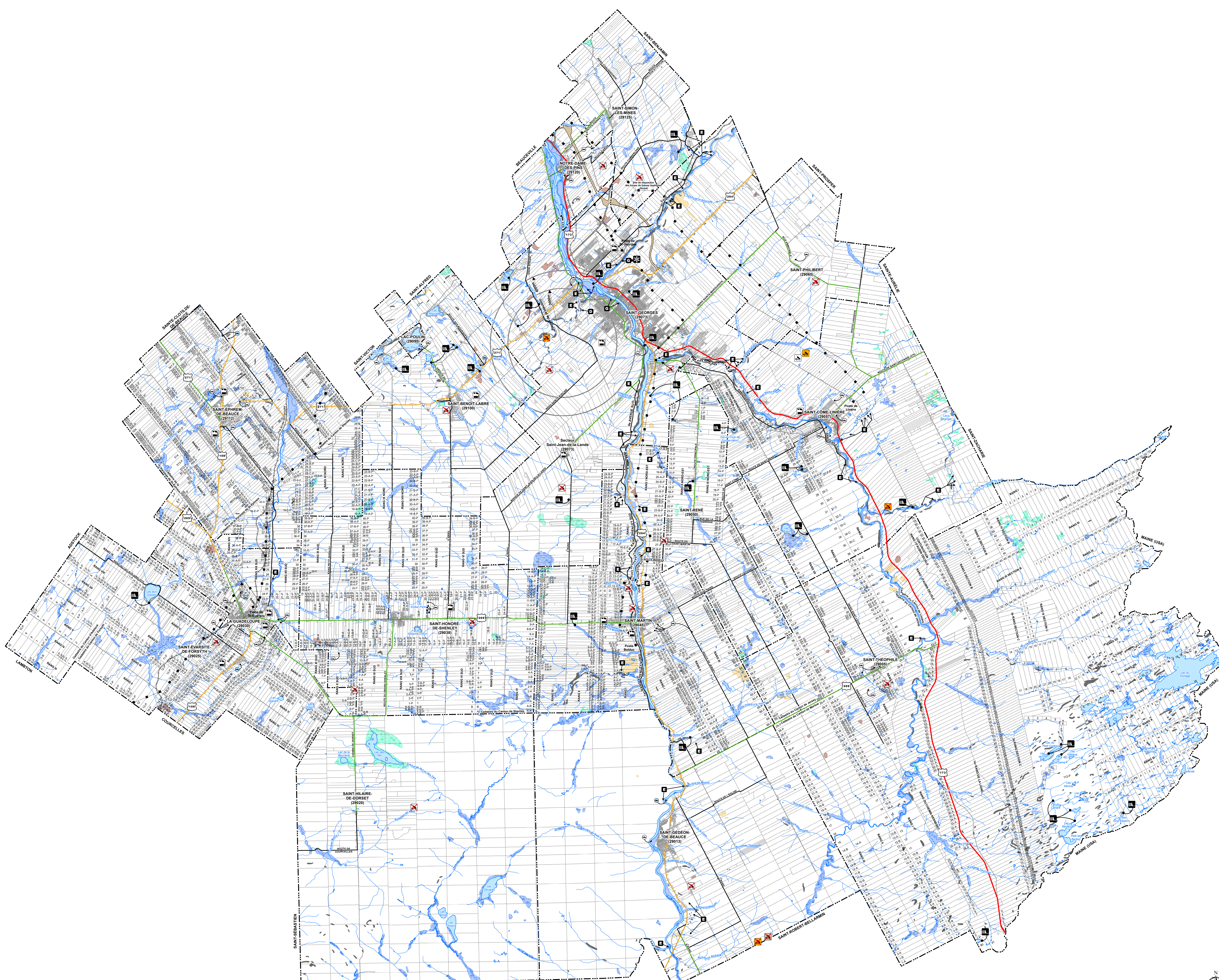
Date d'adoption: 24 Novembre 2004
Date d'entrée en vigueur: 05 Avril 2005

MODIFICATIONS:
Règlement no: 2004-71-30 Entrée en vigueur: 3 décembre 2015

Copie certifiée conforme à l'original ce _____
 Pierre Bégin, maire Eric Paquet, secrétaire-trésorier

SOURCES:
Ministère des Ressources naturelles et de la Faune
Base de données topographiques du Québec (1:20 000)
Limites administratives du Québec (1:20 000)
Ministère des Affaires municipales, des Régions et de l'Occupation du territoire
Système d'information et de gestion en aménagement du territoire (SIGAT)
La Municipalité régionale de comté de Beauce-Sartigan
Base de données de la matrice graphique (1:1 000 et 1:5 000)
RÉFÉRENCE CARTOGRAPHIQUE:
M.T.M NAD83 (feuille 7)

Service d'aménagement du territoire et d'urbanisme
Préparé par Louise Roy, Ltd.
Géomaticienne: Stéphanie Gagnon
Date d'impression: 07 janvier 2016



1:55 000

0 625 1 250 2 500 3 750 5 000 Mètres