

Légende

- Cadastre
- - - Limite municipale
- Réseau routier**
- Route provinciale
- Route nationale
- Route régionale
- Route collective
- Route locale
- Autoroute 73
- Voie ferrée
- Hydrographie**
- Cours d'eau
- Plan d'eau
- Contraintes anthropiques**
- Barrage
- Parc industriel
- Ligne de transport d'énergie (120 kv)
- Rayon de protection - Aéroport
- Prises d'eau potable**
- Prise d'eau potable municipale
- Prise d'eau potable (réseau privé)
- Disposition des déchets**
- Lieu d'enfouissement technique
- Site de disposition des déchets dangereux
- Site de disposition des déchets dangereux (fermé)
- Site de disposition des déchets en tranchée (fermé)
- Site de disposition des déchets (fermé)
- Dépôt à neige
- Sites d'extraction**
- Carrière exploitée ou non réhabilitée
- Gravière-sablrière exploitée ou non réhabilitée
- Contraintes naturelles**
- Zones inondables**
- Zones inondables (0-20 ans et 20-100 ans)
- Milieus humides**
- Marécagef
- Tourbière
- Marais
- Herbier aquatique
- Non classifié
- Zones d'instabilité**
- Zone d'érosion
- Zone de glissement de terrain
- Zone de décrochement
- Zones de pente**
- Zone de forte pente (30% et plus)
- Secteurs problématiques**
- Secteur hivernal dangereux et problématique

ORIGINE DE GESTION
Ce plan des zones de contraintes naturelles et anthropiques fait partie intégrante du règlement 2004-71 de la Municipalité régionale de comté de Beauce-Sartigan.

Date d'adoption: 24 Novembre 2004
Date d'entrée en vigueur: 05 Avril 2005

MODIFICATIONS:

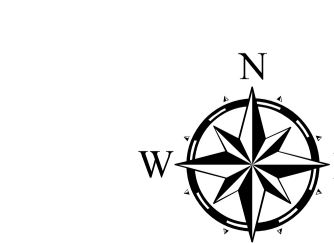
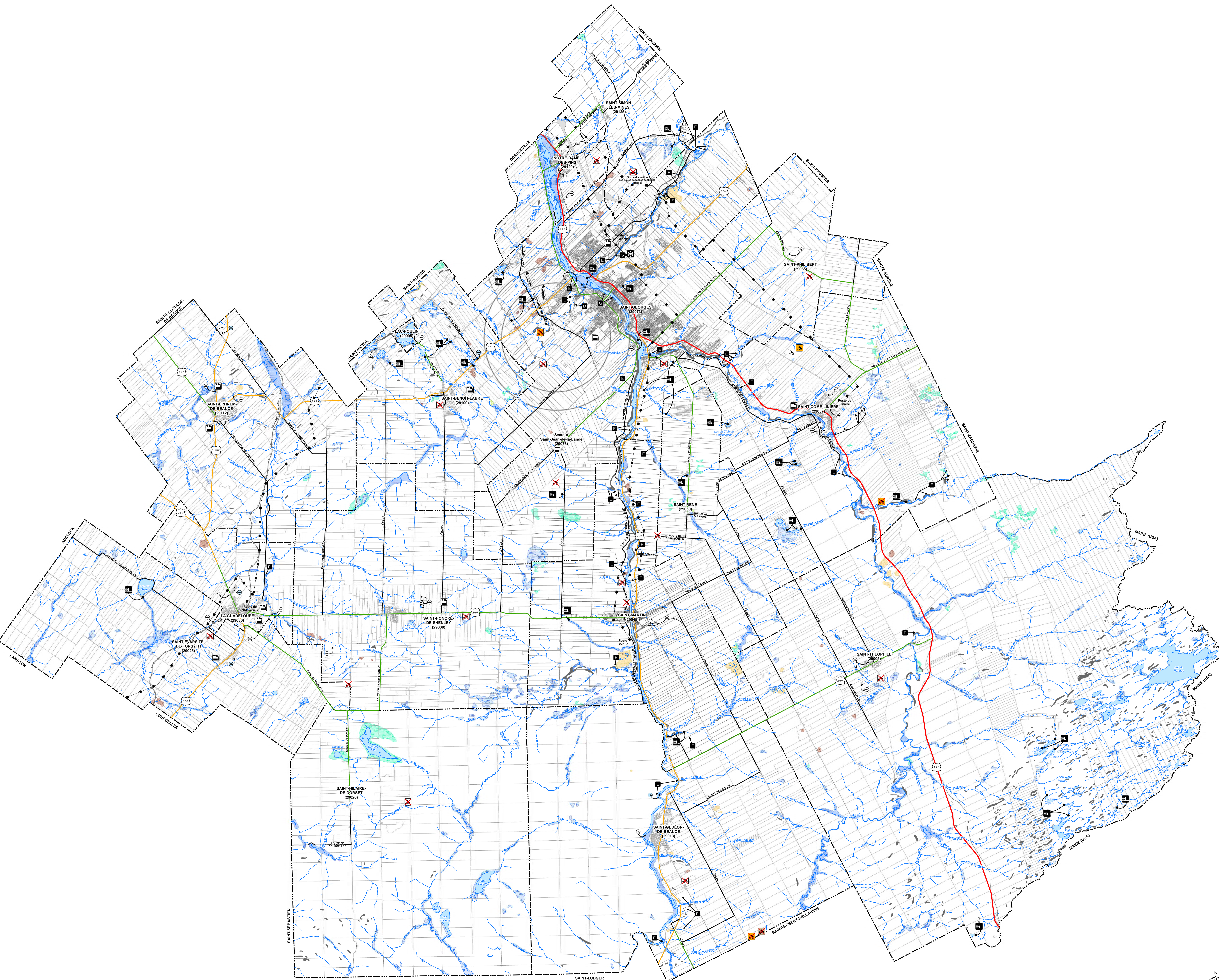
Règlement no:	Entrée en vigueur:
2004-71-30	3 décembre 2015

Copie certifiée conforme à l'original ce

Pierre Bégin, maire *Eric Piquart, secrétaire-trésorier*

SOURCES:
Ministère des Ressources naturelles et de la Faune
Base de données topographiques du Québec (1:20 000)
Limites administratives du Québec (1:20 000)
Ministère des Affaires municipales, des Régions et de l'Occupation du territoire
Système d'information et de gestion en aménagement du territoire (SIGAT)
La Municipalité régionale de comté de Beauce-Sartigan
Base de données de la matrice graphique (1:1 000 et 1:5 000)
RÉFÉRENCE CARTOGRAPHIQUE:
M.T.M NAD83 (fuseau 7)

Service d'aménagement du territoire et d'urbanisme
Préparé par Louise Roy, Ltd.
Cartographie: Stéphane Gagnon
Date d'impression: 10 décembre 2012



1:55 000

0 625 1 250 2 500 3 750 5 000
Mètres