



Informer  
Sensibiliser  
Mobiliser

### Ce que nous avons accompli de janvier à mars 2026

#### Mobilisation des acteurs

- Présentation des calculs des émissions de gaz à effet de serre (GES) pour notre MRC auprès des élus, employés municipaux et partenaires
- Introduction sur les cibles éventuelles et les mesures à adopter en matière de réduction
- Préparation d'une campagne de sensibilisation sur les changements climatiques auprès des citoyens de Chaudière-Appalaches
- Rencontre de concertation avec la direction de la santé publique du CISSS-CA et les représentants des MRC de Chaudière-Appalaches

#### Adaptation aux changements climatiques

- Cadrage de la démarche : Rapport détaillé du portrait climatique de notre MRC
- Analyse de l'appréciation des risques climatiques pour notre MRC (environ 65% de réalisation)

#### Réduction des GES

- Quantification des sources d'émissions de GES terminée
- Collecte d'actions potentielles en matière de réduction des GES

### À venir d'avril à juin 2026

- Adaptation : Finaliser l'appréciation des risques et valider avec nos partenaires du milieu les résultats
- Identifier des possibilités d'actions en adaptation (mai) et en réduction (juin) avec les partenaires du milieu
- Finaliser la préparation de la campagne de sensibilisation destinée à l'ensemble de la Chaudière-Appalaches

### Aperçu de l'inventaire des émissions de gaz à effet de serre (GES) pour notre MRC

Vous vous demandez peut-être, pourquoi calculer les émissions de GES de notre MRC? Nous pouvons résumer en disant que les données tirées de l'inventaire sont essentielles pour :

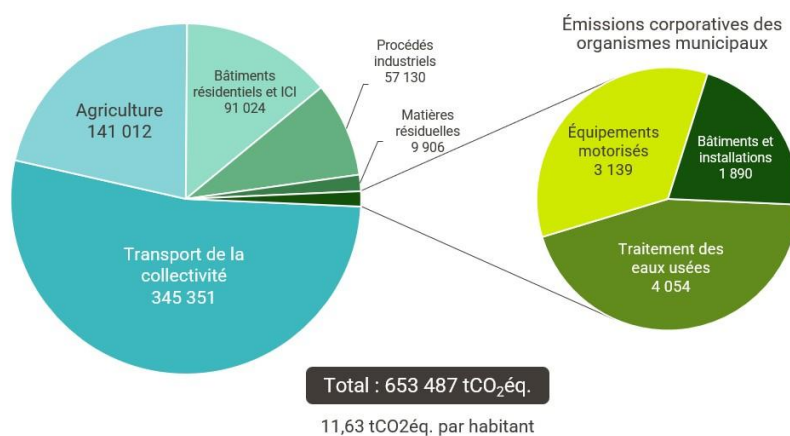
- Connaître secteurs qui génèrent le plus d'émissions de GES
- Identifier des cibles de réduction
- Prioriser des actions futures
- Mesurer la progression dans le temps

Le sommaire qui suit résume bien l'ensemble des émissions produites par les activités collectives (bâtiments résidentiels, institutionnels, commerciaux, industriels, le transport routier et hors route, la gestion des matières résiduelle ainsi que les activités agricoles et industrielles) et par les organismes municipaux.

Résultats de l'inventaire GES



## Sommaire de toutes les émissions de GES



### Pour plus d'information

Le site internet de la MRC de Beauce-Sartigan comprend une page dédiée au plan climat où vous pouvez trouver différentes informations sur la démarche actuelle. Si vous voulez en savoir plus sur :

- Le portrait climatique de notre territoire : [Portrait sur le site de la MRC](#)
- Les résultats de l'inventaire des émissions de GES : [Rapport sommaire sur le site internet de la MRC](#)

### Soutien financier

Rappelons que cette initiative est rendue possible grâce au soutien financier du gouvernement du Québec dans le cadre du programme « Accélérer la transition climatique locale » (ATCL) du **Plan pour une économie verte 2030 (PEV 2030)** visant à mieux comprendre les risques et à bâtir une résilience collective face aux changements climatiques.